

Agence Belair
49, Bd Gde-Duchesse Charlotte
L-1331 Luxembourg
Tél. : +352 26 44 11 11
www.newimmo.lu

Projet à Alfinster
Lot : 06

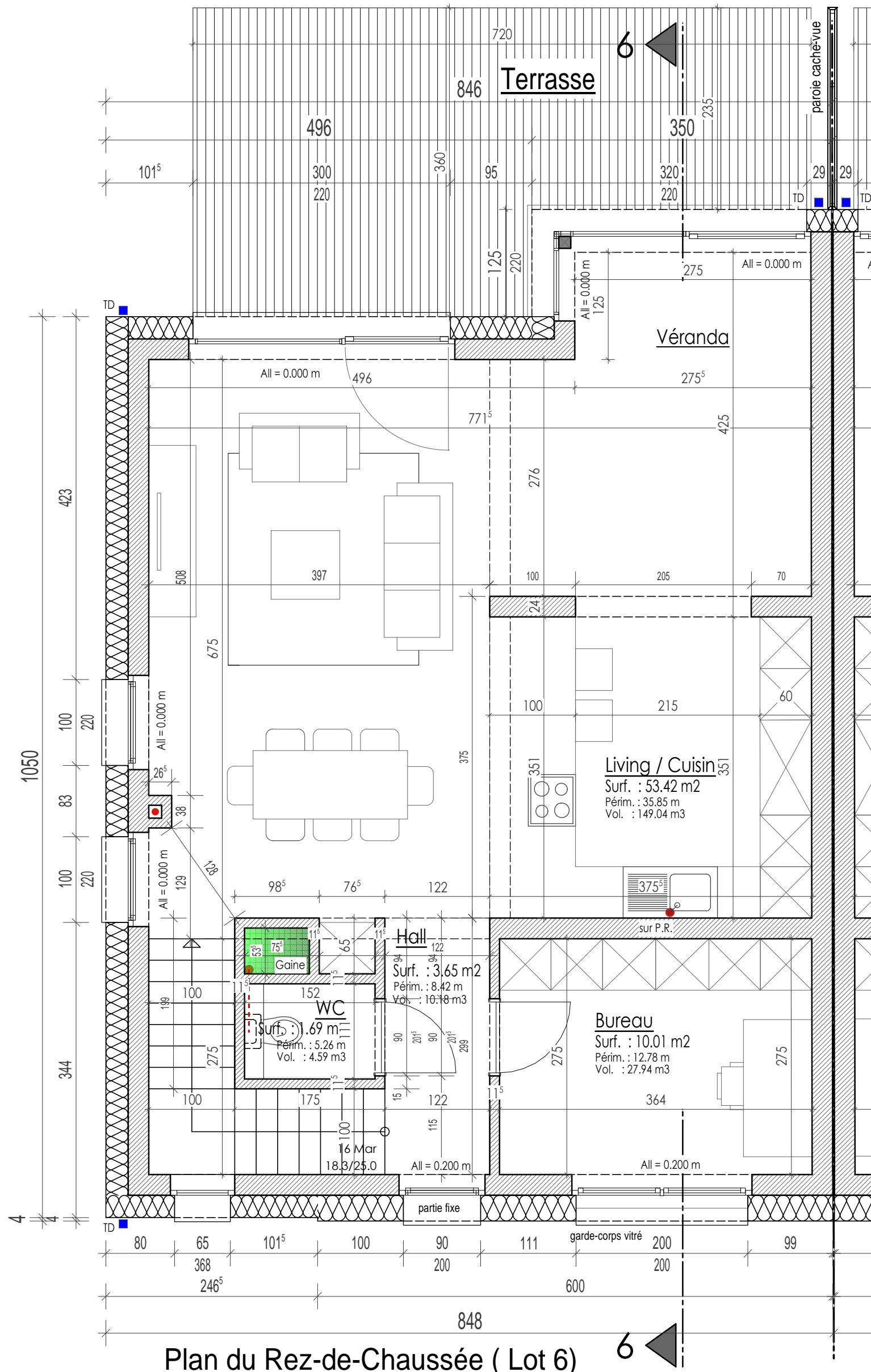
n° dossier : 02592 (GP)
date : 05.12.2017

VANDERMEEREN
architectes



SopiConcept SA
70 Rue Romain Fandel
L-4149 Schifflange

N.B.: Voir l'étude statique pour le dimensionnement de tous les éléments porteurs. Tous les éléments en béton armé sont à réaliser suivant l'étude statique. Les éléments de maçonnerie sont à adapter suivant l'étude statique.



Plan du Rez-de-Chaussée (Lot 6)



Agence Belair
49, Bd Gde-Duchesse Charlotte
L-1331 Luxembourg
Tél. : +352 26 44 11 11
www.newimmo.lu

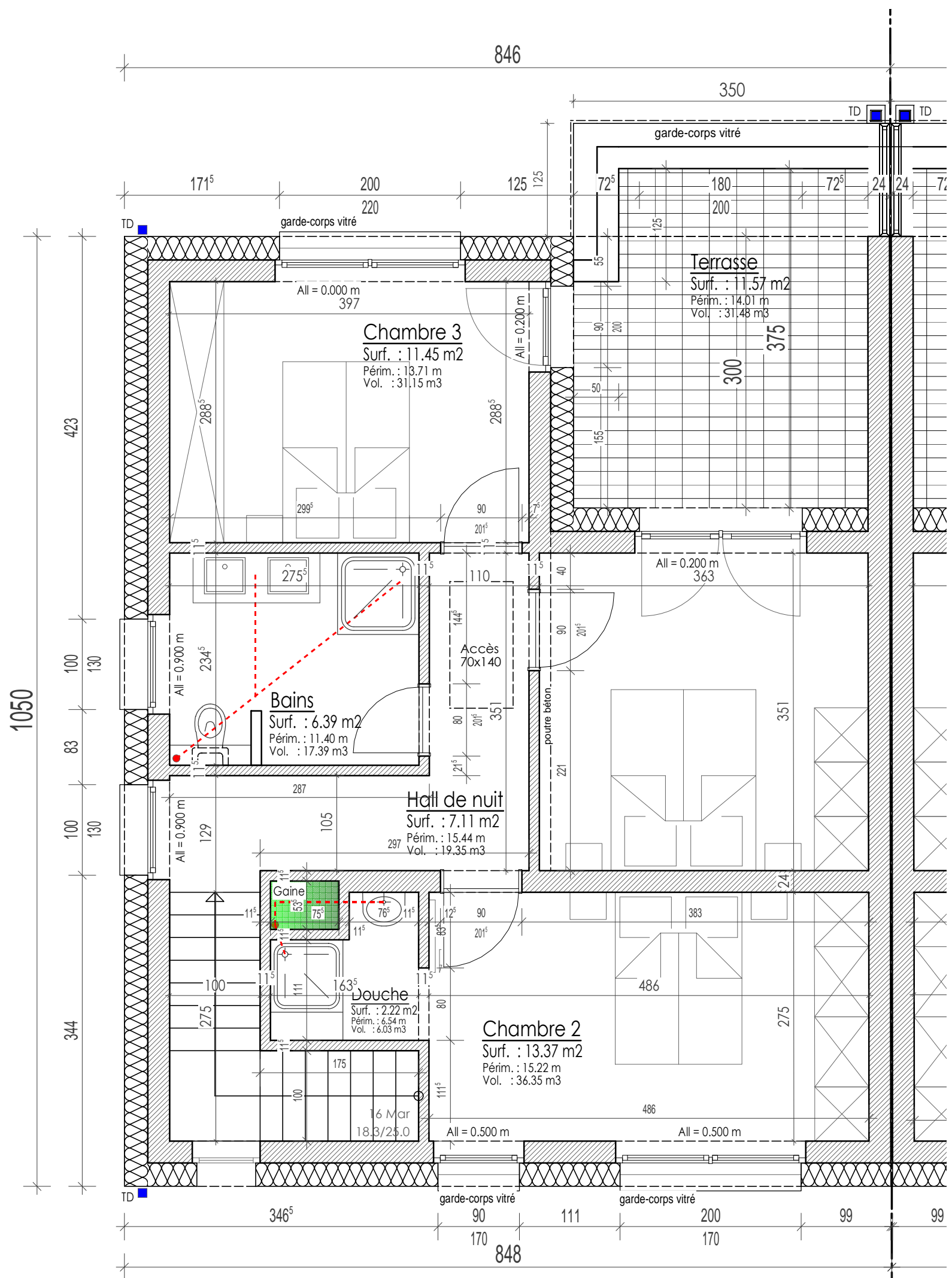
Projet à Alfinster
Lot : 06

n° dossier : 02592 (GP)
date : 05.12.2017

VANDERMEEREN
architectes
7, r. des Aubépines | Steinfort

SopiConcept SA
70 Rue Romain Fandel
L-4149 Schiffange

N.B.: Voir l'étude statique pour le dimensionnement de tous les éléments porteurs. Tous les éléments en béton armé sont à réaliser suivant l'étude statique. Les éléments de maçonnerie sont à adapter suivant l'étude statique.



Plan du 1er Etage (lot 6)



Agence Belair
49, Bd Gde-Duchesse Charlotte
L-1331 Luxembourg
Tél. : +352 26 44 11 11
www.newimmo.lu

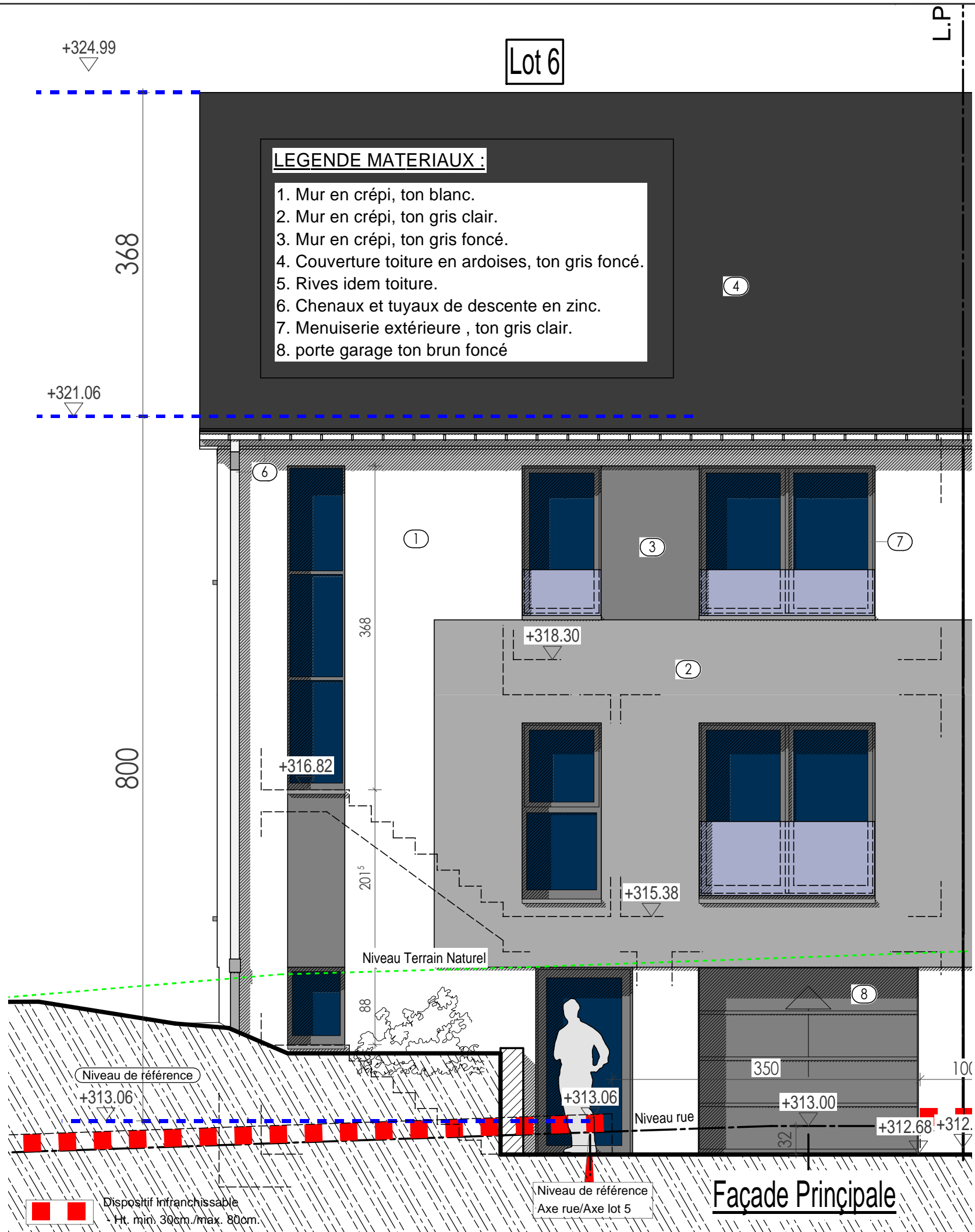
Projet à Allinster
Lot : 06

n° dossier : 02592 (GP)
date : 05.12.2017

VANDERMEEREN
architectes
7, r. des Aubépines | Steinfort

SopiConcept SA
70 Rue Romain Fandel
L-4149 Schiffange

N.B.: Voir l'étude statique pour le dimensionnement de tous les éléments porteurs. Tous les éléments en béton armé sont à réaliser suivant l'étude statique. Les éléments de maçonnerie sont à adapter suivant l'étude statique.



Agence Belair
49, Bd Gde-Duchesse Charlotte
L-1331 Luxembourg
Tél. : +352 26 44 11 11
www.newimmo.lu

Projet à Altlinster
Lot : 06

n° dossier : 02592 (GP)
date : 05.12.2017

VANDERMEEREN
architectes
7, r. des Aubépines | Steinfort

SopiConcept SA
70 Rue Romain Fandel
L-4149 Schifflange

N.B.: Voir l'étude statique pour le dimensionnement de tous les éléments porteurs. Tous les éléments en béton armé sont à réaliser suivant l'étude statique. Les éléments de maçonnerie sont à adapter suivant l'étude statique.

- LEGENDE MATERIAUX :**
- 1. Mur en crépi, ton blanc.
 - 2. Mur en crépi, ton gris clair.
 - 3. Mur en crépi, ton gris foncé.
 - 4. Couverture toiture en ardoises, ton gris foncé.
 - 5. Rives idem toiture.
 - 6. Chenaux et tuyaux de descente en zinc.
 - 7. Menuiserie extérieure, ton gris clair.
 - 8. porte garage ton brun foncé



Agence Belair
49, Bd Gde-Duchesse Charlotte
L-1331 Luxembourg
Tél. : +352 26 44 11 11
www.newimmo.lu

Projet à Allinster
Lot : 06

n° dossier : 02592 (GP)
date : 05.12.2017

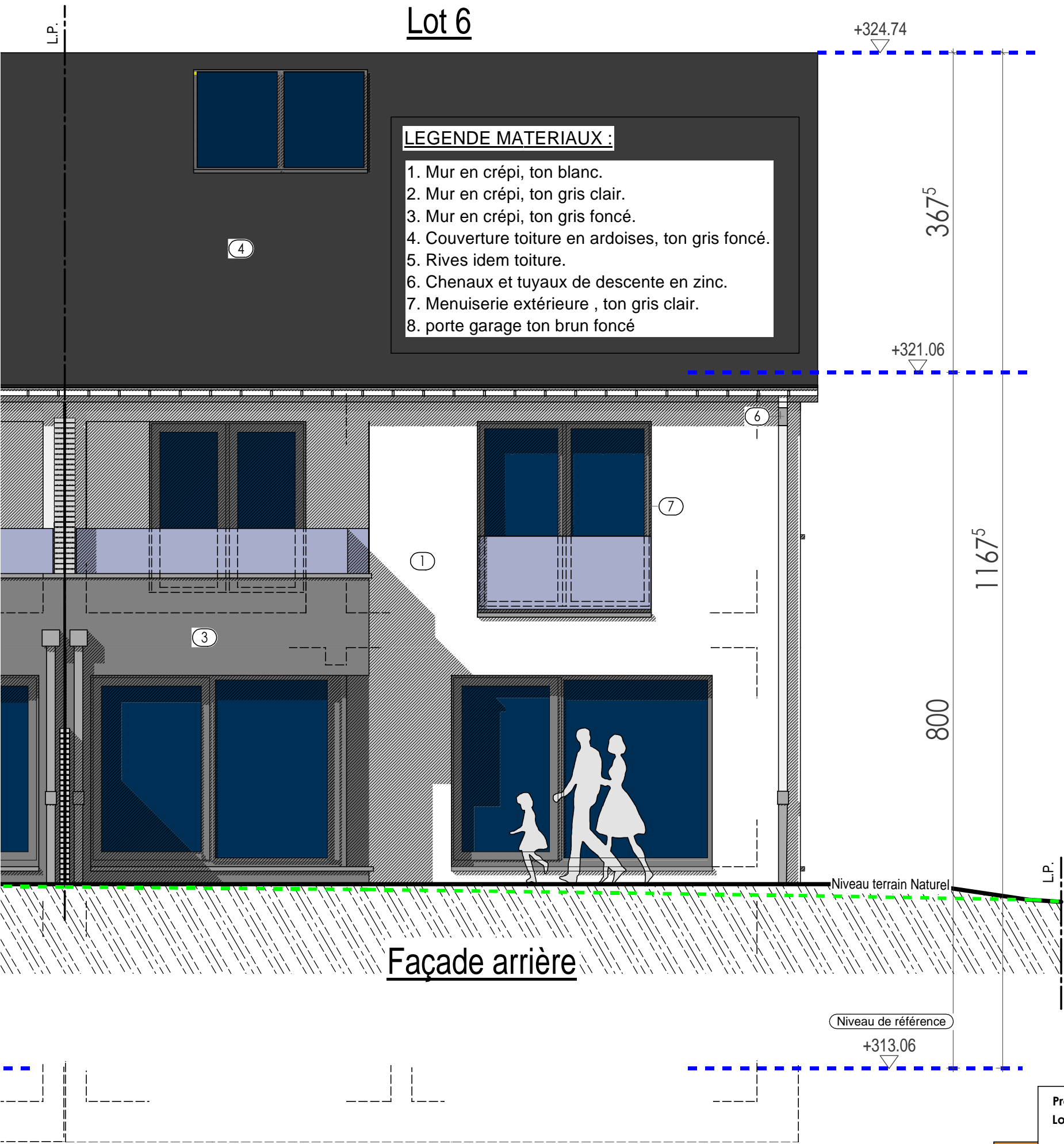
VANDERMEEREN
architectes

7, r. des Aubépines | Steinfort

SopiConcept SA
70 Rue Romain Fandel
L-4149 Schiffange

N.B.: Voir l'étude statique pour le dimensionnement de tous les éléments porteurs. Tous les éléments en béton armé sont à réaliser suivant l'étude statique. Les éléments de maçonnerie sont à adapter suivant l'étude statique.

Lot 6



Agence Belair
49, Bd Gde-Duchesse Charlotte
L-1331 Luxembourg
Tél. : +352 26 44 11 11
www.newimmo.lu

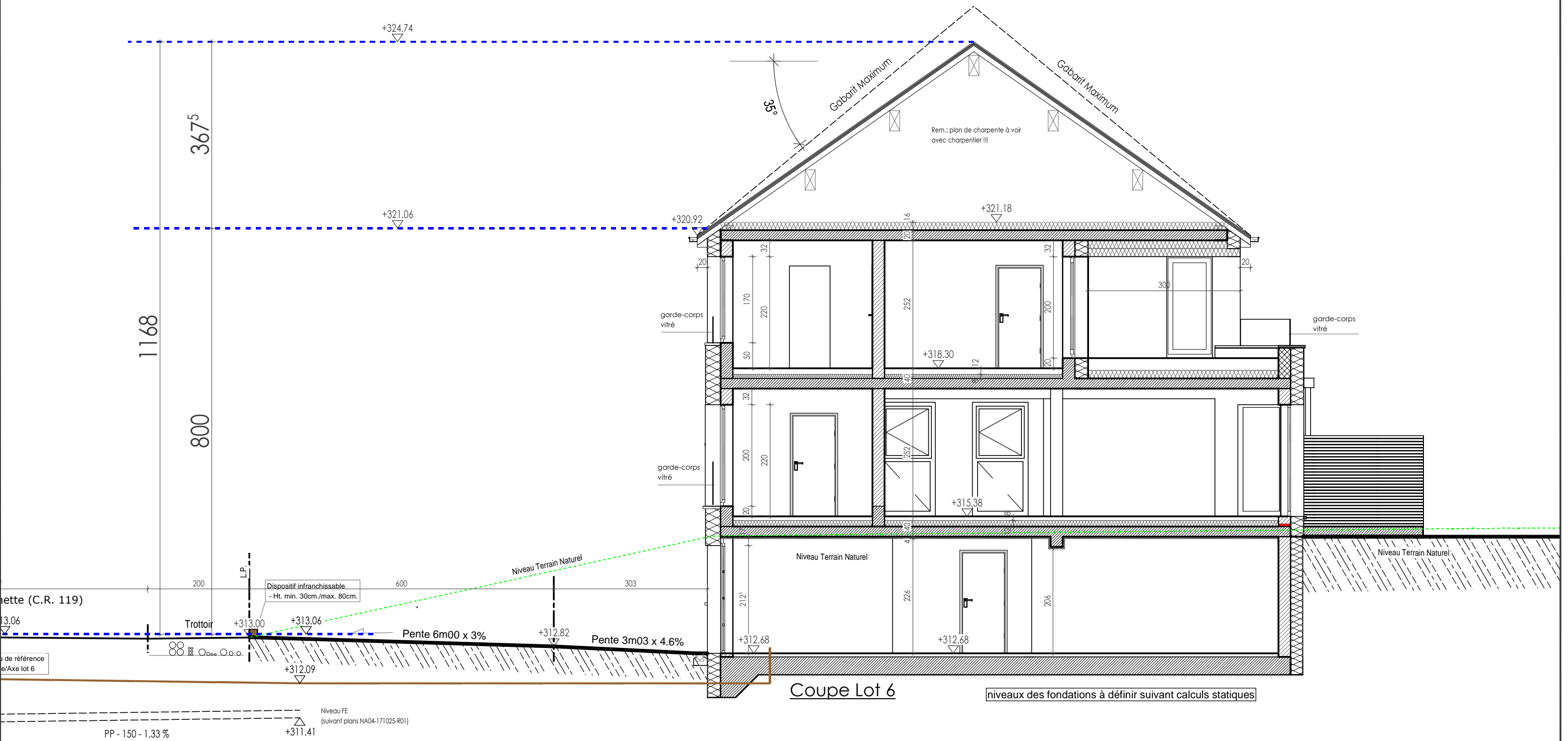
Projet à Altlinster
Lot : 06

n° dossier : 02592 (GP)
date : 05.12.2017

VANDERMEEREN
architectes
7, r. des Aubépines | Steinfort

SopiConcept SA
70 Rue Romain Fandel
L-4149 Schifflange

N.B.: Voir l'étude statique pour le dimensionnement de tous les éléments porteurs. Tous les éléments en béton armé sont à réaliser suivant l'étude statique. Les éléments de maçonnerie sont à adapter suivant l'étude statique.



Agence Belair
49, Bd Gde-Duchesse Charlotte
L-1331 Luxembourg
Tél. : +352 26 44 11 11
www.newimmo.lu

Projet à Altlinsler
Lot : 06

n° dossier : 02592 (GP)
date : 05.12.2017

VANDERMEEREN
architectes

7, r. des Aubépines | Steinfort

SopiConcept SA
70 Rue Romain Fandel
L-4149 Schifflange

N.B.: Voir l'étude statique pour le dimensionnement de tous les éléments porteurs. Tous les éléments en béton armé sont à réaliser suivant l'étude statique. Les éléments de maçonnerie sont à adapter suivant l'étude statique.