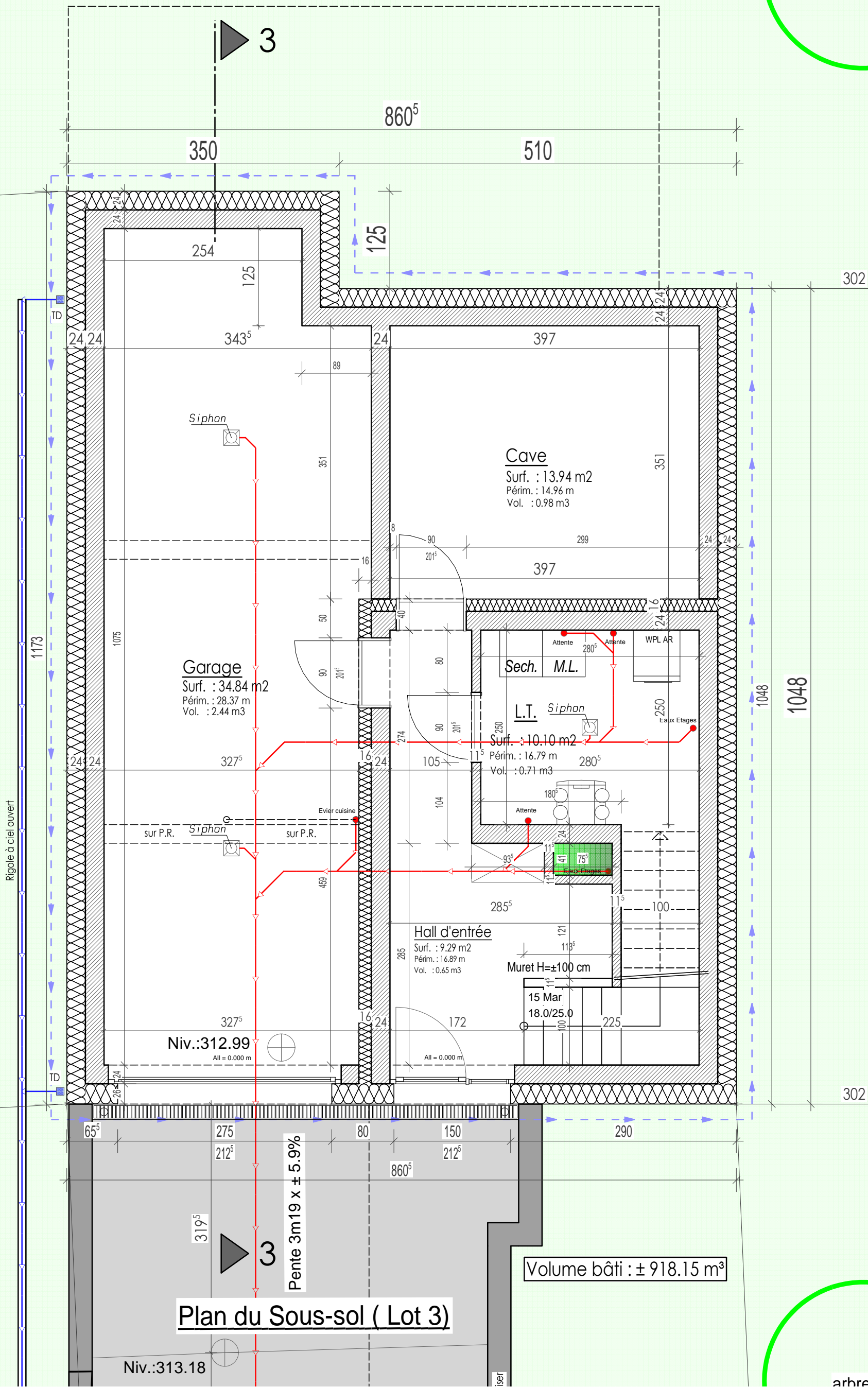


arbre projeté



Plan du Sous-sol (Lot 3)

arbre projeté



Agence Belair
49, Bd Gde-Duchesse Charlotte
L-1331 Luxembourg
Tél. : +352 26 44 11 11
www.newimmo.lu

Projet à Alfinster
Lot : 03

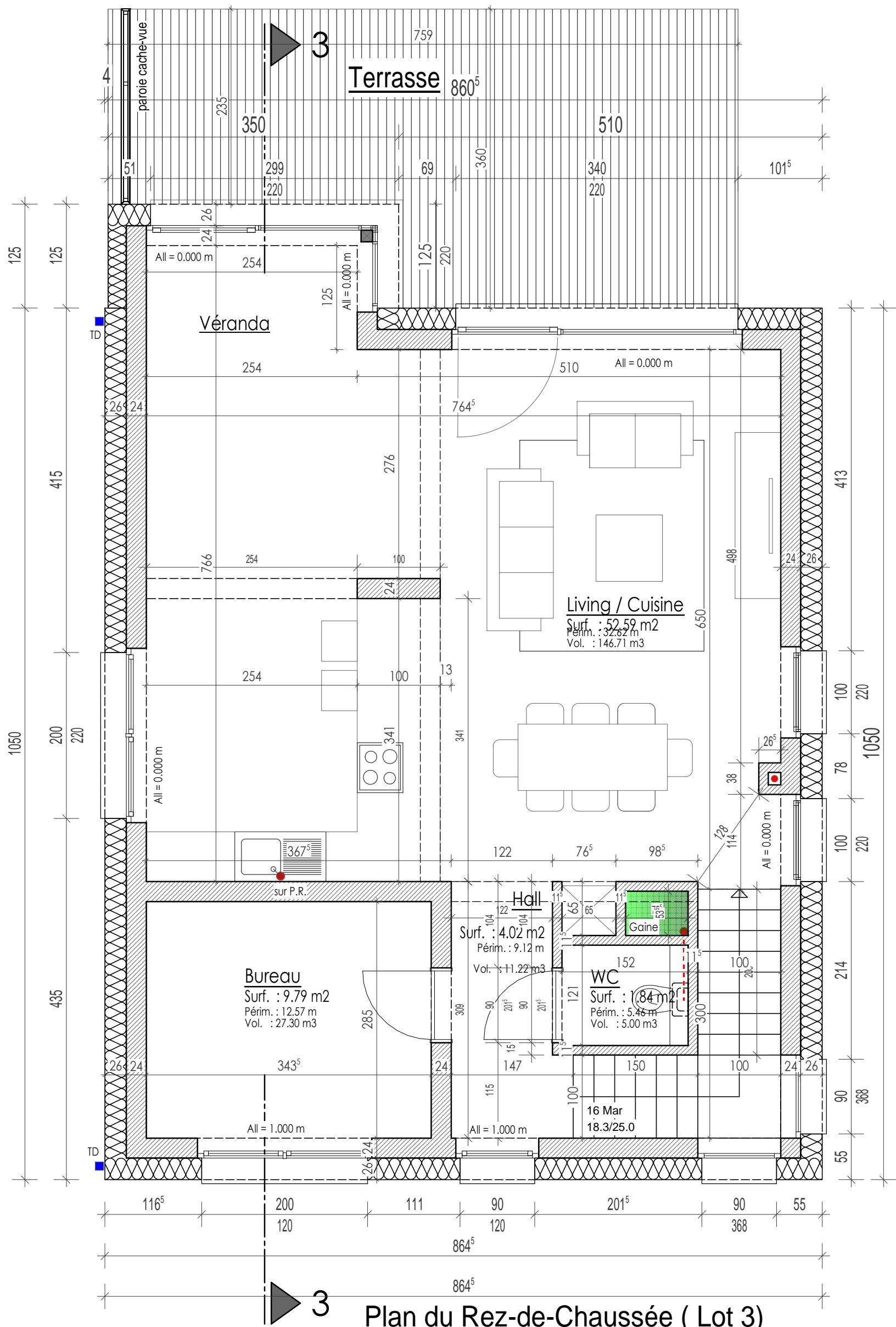
n° dossier : 02592 (GP)
date : 05.12.2017

VANDERMEEREN
architectes

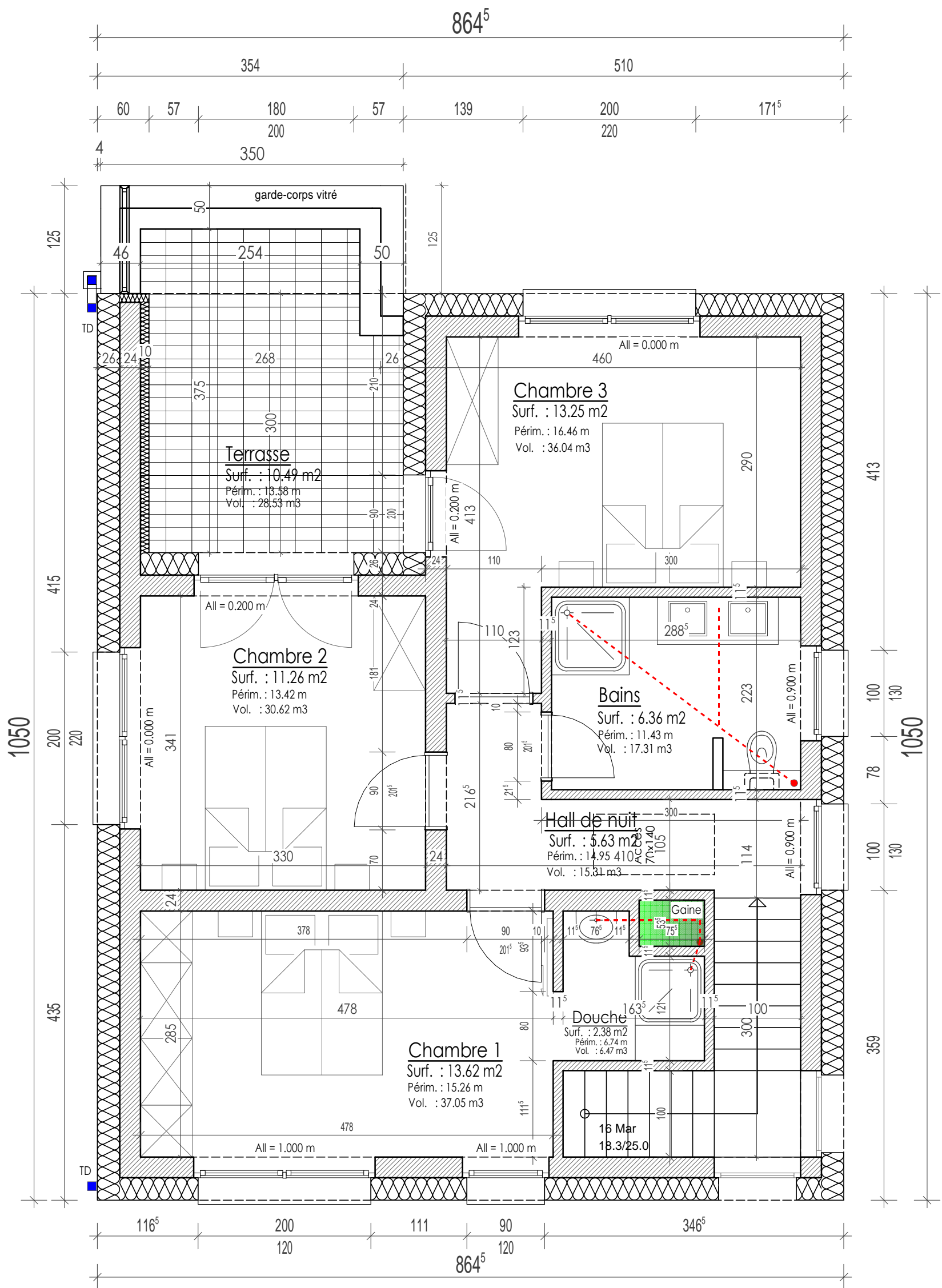


SopiConcept SA
70 Rue Romain Fandel
L-4149 Schifflange

N.B.: Voir l'étude statique pour le dimensionnement de tous les éléments porteurs. Tous les éléments en béton armé sont à réaliser suivant l'étude statique. Les éléments de maçonnerie sont à adapter suivant l'étude statique.



Plan du Rez-de-Chaussée (Lot 3)



Plan du 1er Etage (lot 3)



Agence Belair
49, Bd Gde-Duchesse Charlotte
L-1331 Luxembourg
Tél. : +352 26 44 11 11
www.newimmo.lu

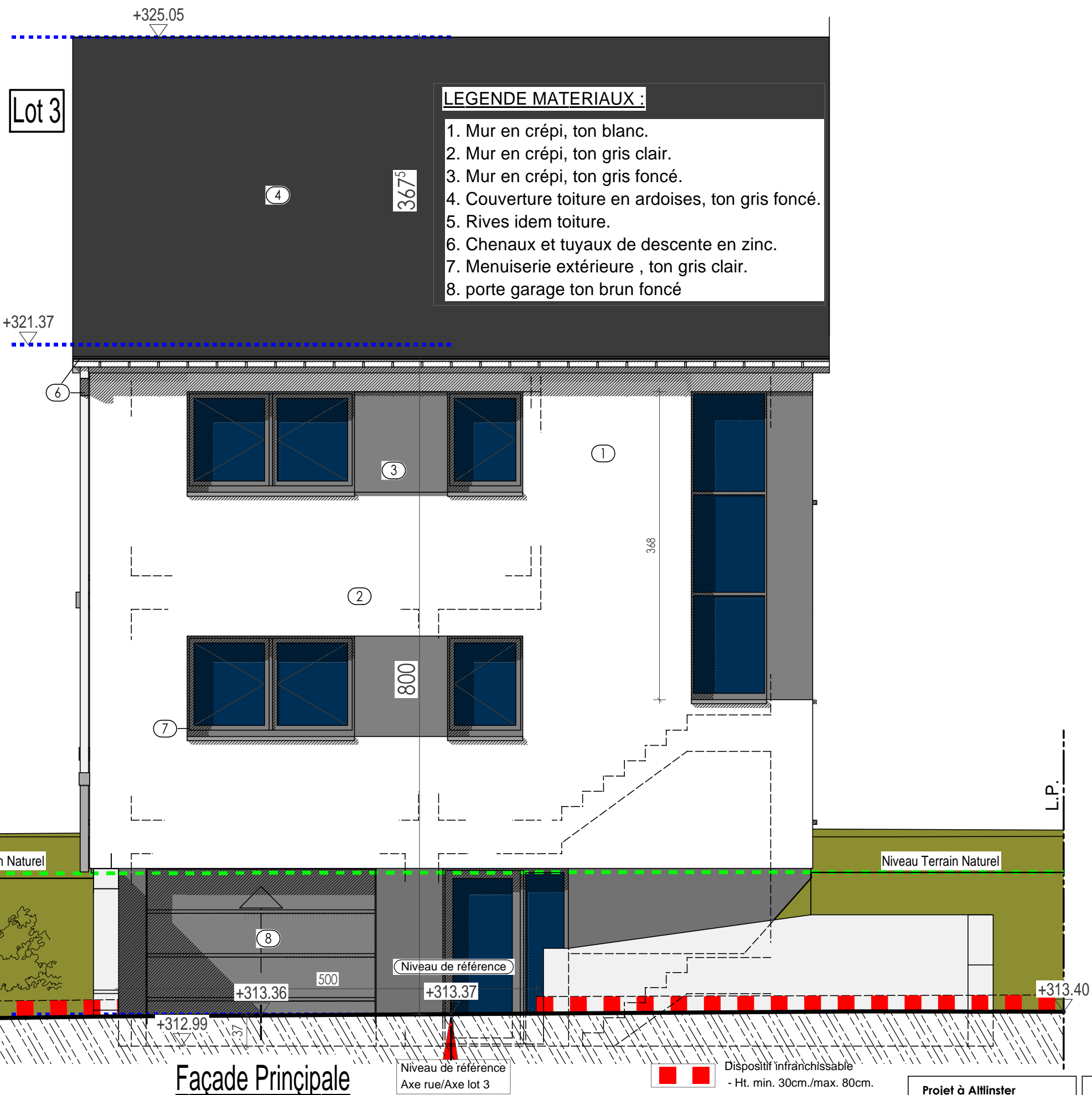
Projet à Allinster
Lot : 03

n° dossier : 02592 (GP)
date : 05.12.2017

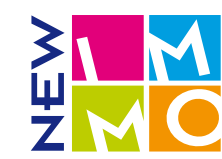
VANDERMEEREN
architectes
7, r. des Aubépines | Steinfort

SopiConcept SA
70 Rue Romain Fandel
L-4149 Schiffange

N.B.: Voir l'étude statique pour le dimensionnement de tous les éléments porteurs. Tous les éléments en béton armé sont à réaliser suivant l'étude statique. Les éléments de maçonnerie sont à adapter suivant l'étude statique.



- LEGENDE MATERIAUX :**
- 1. Mur en crépi, ton blanc.
 - 2. Mur en crépi, ton gris clair.
 - 3. Mur en crépi, ton gris foncé.
 - 4. Couverture toiture en ardoises, ton gris foncé.
 - 5. Rives idem toiture.
 - 6. Chenaux et tuyaux de descente en zinc.
 - 7. Menuiserie extérieure , ton gris clair.
 - 8. porte garage ton brun foncé



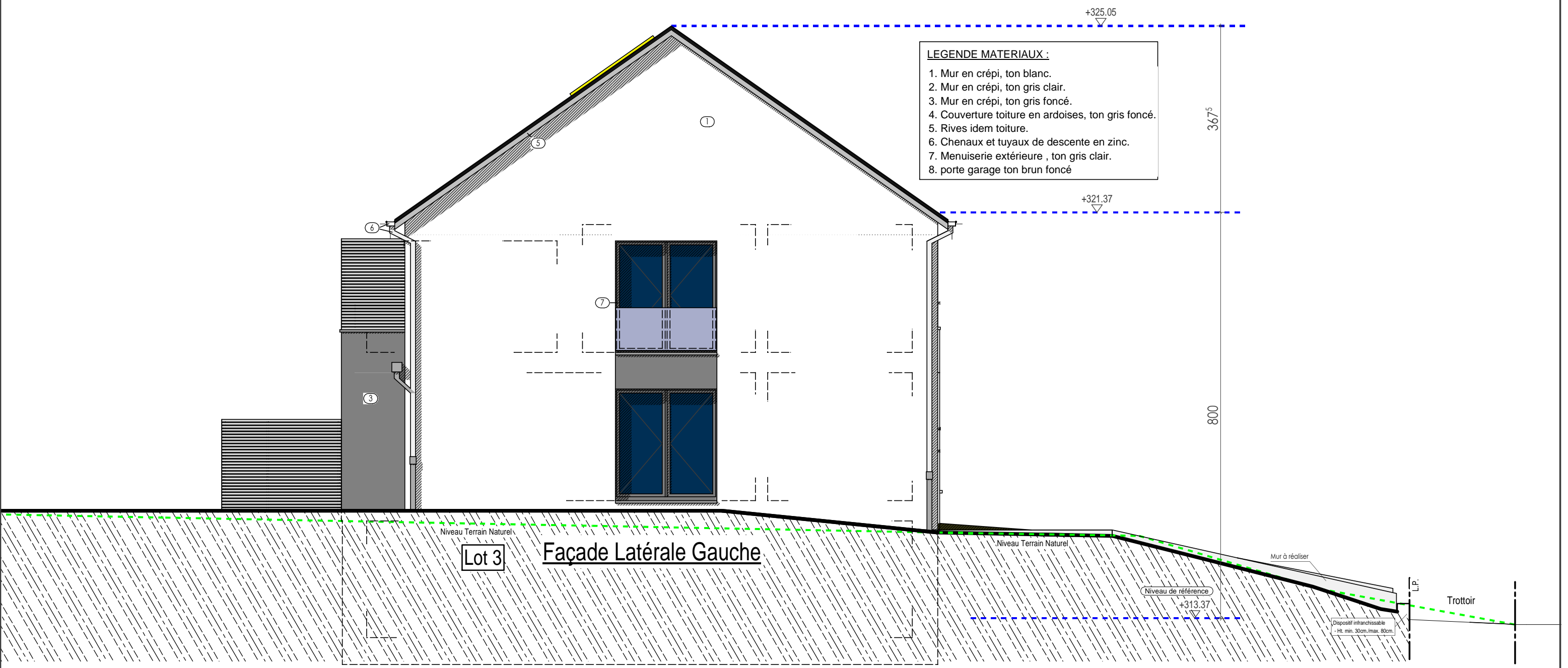
Agence Belair
49, Bd Gde-Duchesse Charlotte
L-1331 Luxembourg
Tél. : +352 26 44 11 11
www.newimmo.lu

VANDERMEEREN
architectes
7, r. des Aubépines |Steinfort

SopiConcept SA
70 Rue Romain Fandel
L-4149 Schiffange

Projet à Allinster
Lot : 03
n° dossier : 02592 (GP)
date : 05.12.2017

N.B.: Voir l'étude statique pour le dimensionnement de tous les éléments porteurs. Tous les éléments en béton armé sont à réaliser suivant l'étude statique. Les éléments de maçonnerie sont à adapter suivant l'étude statique.



- LEGENDE MATERIAUX :**
1. Mur en crépi, ton blanc.
 2. Mur en crépi, ton gris clair.
 3. Mur en crépi, ton gris foncé.
 4. Couverture toiture en ardoises, ton gris foncé.
 5. Rives idem toiture.
 6. Chenaux et tuyaux de descente en zinc.
 7. Menuiserie extérieure, ton gris clair.
 8. porte garage ton brun foncé



Agence Belair
49, Bd Gde-Duchesse Charlotte
L-1331 Luxembourg
Tél. : +352 26 44 11 11
www.newimmo.lu

Projet à Alflinster
Lot : 03

n° dossier : 02592 (GP)
date : 05.12.2017

VANDERMEEREN
architectes
7, r. des Aubépines | Steinfort

SopiConcept SA
70 Rue Romain Fandel
L-4149 Schiffflange

N.B.: Voir l'étude statique pour le dimensionnement de tous les éléments porteurs. Tous les éléments en béton armé sont à réaliser suivant l'étude statique. Les éléments de maçonnerie sont à adapter suivant l'étude statique.



Agence Belair
49, Bd Gde-Duchesse Charlotte
L-1331 Luxembourg
Tél. : +352 26 44 11 11
www.newimmo.lu

Projet à Alflinster
Lot : 03

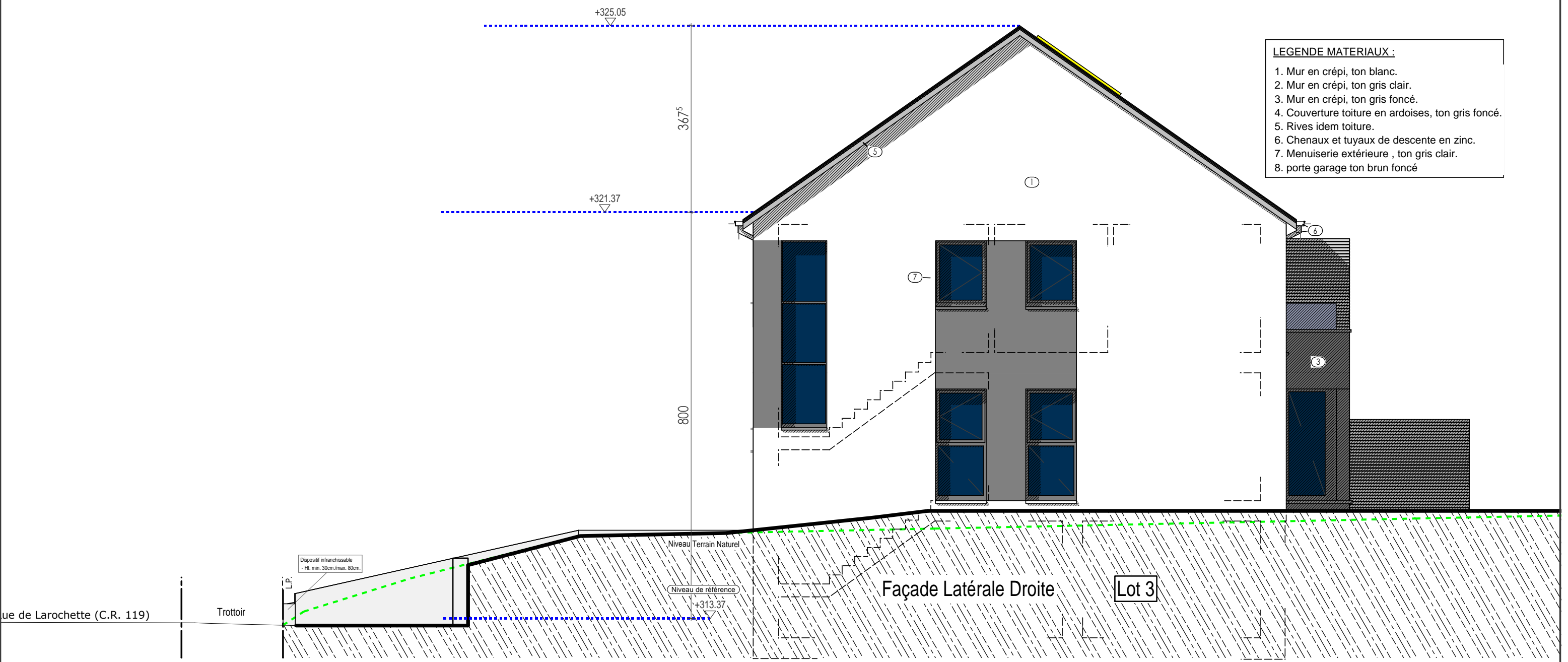
n° dossier : 02592 (GP)
date : 05.12.2017

VANDERMEEREN
architectes

7, r. des Aubépines | Steinfort

SopiConcept SA
70 Rue Romain Fandel
L-4149 Schiffange

N.B.: Voir l'étude statique pour le dimensionnement de tous les éléments porteurs. Tous les éléments en béton armé sont à réaliser suivant l'étude statique. Les éléments de maçonnerie sont à adapter suivant l'étude statique.



- LEGENDE MATERIAUX :**
1. Mur en crépi, ton blanc.
 2. Mur en crépi, ton gris clair.
 3. Mur en crépi, ton gris foncé.
 4. Couverture toiture en ardoises, ton gris foncé.
 5. Rives idem toiture.
 6. Chenaux et tuyaux de descente en zinc.
 7. Menuiserie extérieure, ton gris clair.
 8. porte garage ton brun foncé

ue de Larochette (C.R. 119)

Trottoir

Dispositif infranchissable
- Ht. min. 30cm / max. 80cm.

Niveau Terrain Naturel

Niveau de référence
+313.37

Façade Latérale Droite


Lot 3



Agence Belair
49, Bd Gde-Duchesse Charlotte
L-1331 Luxembourg
Tél. : +352 26 44 11 11
www.newimmo.lu

Projet à Alflinster
Lot : 03

n° dossier : 02592 (GP)
date : 05.12.2017

VANDERMEEREN
architectes

7, r. des Aubépines | Steinfort

SopiConcept SA
70 Rue Romain Fandel
L-4149 Schiffange

N.B.: Voir l'étude statique pour le dimensionnement de tous les éléments porteurs. Tous les éléments en béton armé sont à réaliser suivant l'étude statique. Les éléments de maçonnerie sont à adapter suivant l'étude statique.

