

Plan du Rez-de-Chaussée ( Lot 4)



Agence Belair  
49, Bd Gde-Duchesse Charlotte  
L-1331 Luxembourg  
Tél. : +352 26 44 11 11  
[www.newimmo.lu](http://www.newimmo.lu)

Projet à Allinster  
Lot : 04

n° dossier : 02592 ( GP)  
date : 05.12.2017

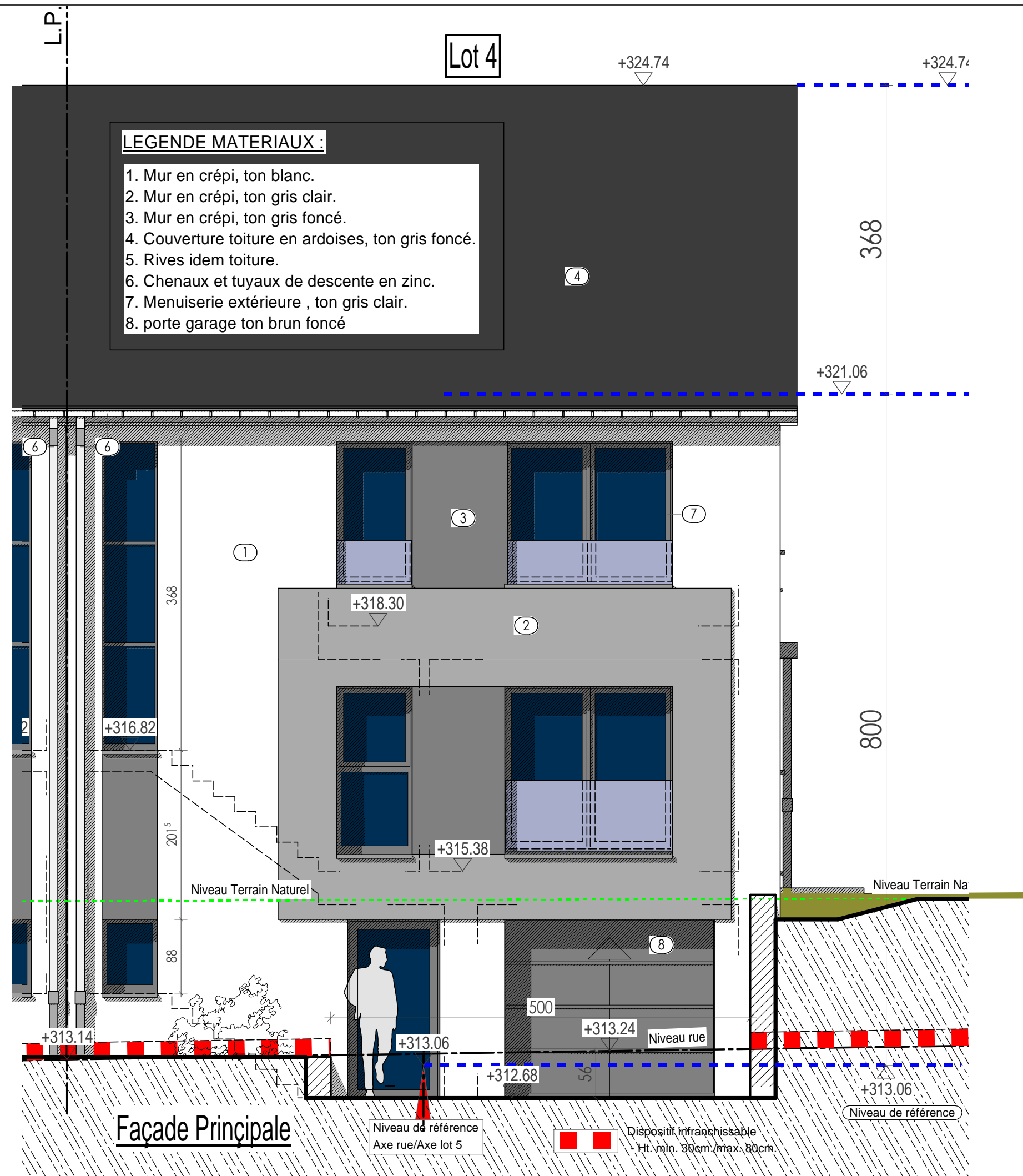
VANDERMEEREN  
architectes



SopiConcept SA  
70 Rue Romain Fandel  
L-4149 Schiffange

N.B.: Voir l'étude statique pour le dimensionnement de tous les éléments porteurs. Tous les éléments en béton armé sont à réaliser suivant l'étude statique. Les éléments de maçonnerie sont à adapter suivant l'étude statique.





Agence Belair  
49, Bd Gde-Duchesse Charlotte  
L-1331 Luxembourg  
Tél. : +352 26 44 11 11  
[www.newimmo.lu](http://www.newimmo.lu)

Projet à Alflinster  
Lot : 04

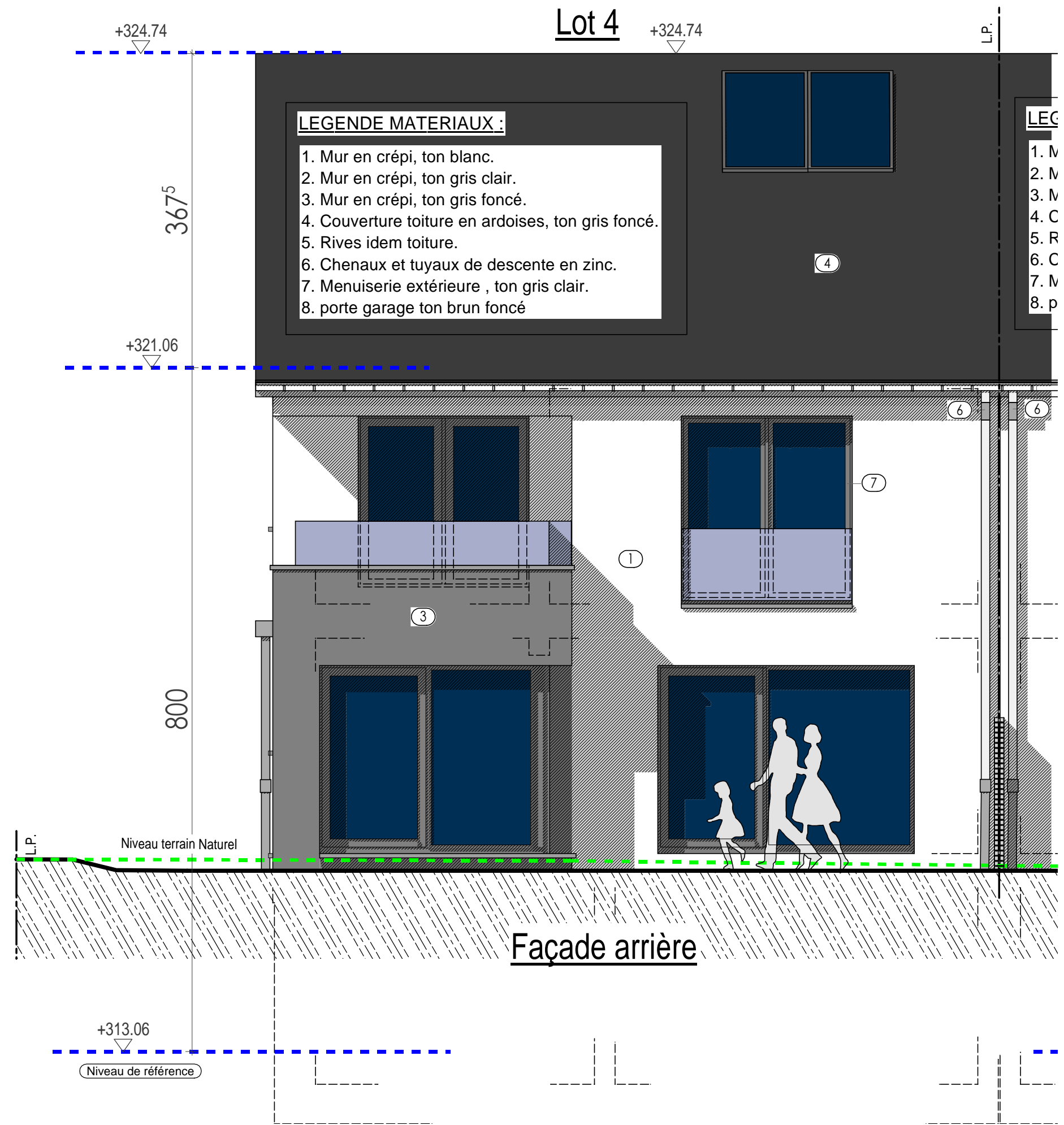
n° dossier : 02592 ( GP )  
date : 05.12.2017

VANDERMEEREN  
architectes  
7, r. des Aubépines | Steinfort

SopiConcept SA  
70 Rue Romain Fandel  
L-4149 Schiffange

N.B.: Voir l'étude statique pour le dimensionnement de tous les éléments porteurs. Tous les éléments en béton armé sont à réaliser suivant l'étude statique. Les éléments de maçonnerie sont à adapter suivant l'étude statique.





**LEG**


1. M
2. M
3. M
4. C
5. R
6. C
7. M
8. p



Agence Belair  
49, Bd Gde-Duchesse Charlotte  
L-1331 Luxembourg  
Tél. : +352 26 44 11 11  
[www.newimmo.lu](http://www.newimmo.lu)

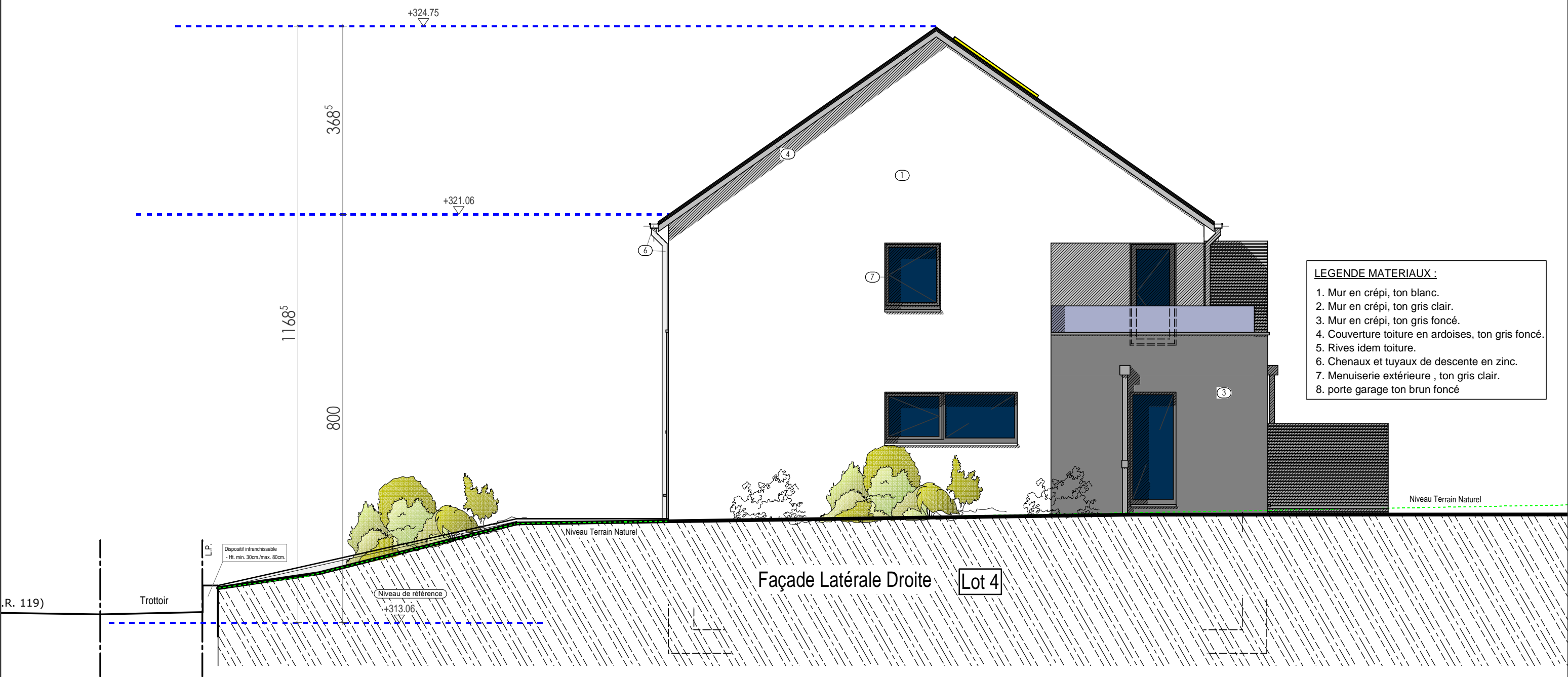
Projet à Alflinster  
Lot : 04

n° dossier : 02592 ( GP )  
date : 05.12.2017

**VANDERMEEREN**  
architectes  
  
7, r. des Aubépines | Steinfort

**SopiConcept SA**  
70 Rue Romain Fandel  
L-4149 Schifflange

N.B.: Voir l'étude statique pour le dimensionnement de tous les éléments porteurs. Tous les éléments en béton armé sont à réaliser suivant l'étude statique. Les éléments de maçonnerie sont à adapter suivant l'étude statique.



- LEGENDE MATERIAUX :**
- 1. Mur en crépi, ton blanc.
  - 2. Mur en crépi, ton gris clair.
  - 3. Mur en crépi, ton gris foncé.
  - 4. Couverture toiture en ardoises, ton gris foncé.
  - 5. Rives idem toiture.
  - 6. Chenaux et tuyaux de descente en zinc.
  - 7. Menuiserie extérieure, ton gris clair.
  - 8. porte garage ton brun foncé

.R. 119)


Trottoir

Façade Latérale Droite Lot 4



Agence Belair  
49, Bd Gde-Duchesse Charlotte  
L-1331 Luxembourg  
Tél. : +352 26 44 11 11  
[www.newimmo.lu](http://www.newimmo.lu)

Projet à Allinster  
Lot : 04  
  
n° dossier : 02592 ( GP )  
date : 05.12.2017

VANDERMEEREN  
architectes  
  
7, r. des Aubépines | Steinfort

SopiConcept SA  
70 Rue Romain Fandel  
L-4149 Schiffflange

N.B.: Voir l'étude statique pour le dimensionnement de tous les éléments porteurs. Tous les éléments en béton armé sont à réaliser suivant l'étude statique. Les éléments de maçonnerie sont à adapter suivant l'étude statique.

